

ROUWMAAT
groep



Rouwmaat Betonpompen



Beton is de basis voor elke bouwconstructie. Wie goed, flexibel en efficiënt wil bouwen, kiest voor kwaliteitsbeton. De Rouwmaat Groep is uw innovatieve en ervaren fullservice leverancier van KOMO-gecertificeerde bouwproducten als beton, mortels en vloerspecies. Als onderdeel van deze fullservice adviseren wij u als klant graag hoe de mortel het best gestort kan worden op uw bouwlocatie. De Rouwmaat Groep kan hierbij gebruik maken van een flexibel en breed inzetbaar wagenpark, met diverse betonpompen. Rouwmaat regelt het gewoon!

Beton storten met een pompmixer

Wanneer en waarom kiezen voor een mixerpomp?

Er zijn verschillende manieren om betonmortel te storten: rechtstreeks storten uit de goot, het storten met kruiwagens, het storten met een pijp van 5 m1 of het storten met behulp van een mixerpomp. Een mixerpomp is een betonmixer en betonpomp ineen, waardoor de betonmortel eenvoudig in één keer kan worden gestort. Hierbij heeft u geen pijp of kruiwagen nodig waardoor u sneller en efficiënter kunt storten.

Overweegt u om beton te bestellen met een mixerpomp? Dan is het belangrijk om met een aantal zaken rekening te houden.

→ Stortafstand

Een betonpomp wordt in het algemeen ingezet bij grotere hoeveelheden. De betonpomp is uitgerust met een giek, met een lengte van 18 of 30 meter. Wanneer de stortafstand groter is dan 18 of 30 meter, is dit geen probleem. De pomp heeft tot ongeveer 15 meter extra slangen bij zich.

Wij beschikken over 2 verschillende typen mixerpompen en een giekpomp. De werkelijke afmetingen kunnen afwijken van het voorbeeld.

→ Let op:

- Reikwijdte 18 of 30 meter horizontaal (geen bochten)
- Extra slangen tot ongeveer 15 meter (bij voorkeur niet door een woning vanwege kans op schade)
- Storten vanaf openbare weg i.v.m. kans op verzakking
- Geen stempelafstand bij de 18 m1 mixerpomp en tot 4 m1 stempelafstand bij de 30 m1 mixerpomp.

→ Harde ondergrond

Houd er rekening mee dat het gewicht van een mixerpomp varieert van 30.000 tot 50.000 kilogram. Een goede bereikbaarheid en harde ondergrond zijn dus een vereiste. In vrijwel alle gevallen wordt vanaf de straat gelost. Wij proberen het betreden van privéterrein met onze betonmixers zo veel mogelijk te vermijden, tenzij dit anders is overlegd.

Op moeilijk bereikbare plekken kan eventueel worden gestort met een aanhangerpomp. De prijs hiervoor is op aanvraag. Neem contact op voor de mogelijkheden.

→ Ruimte rondom de mixerpomp

Houd naast het gewicht ook rekening met de breedte van de mixerpomp. Een 30 m1 mixerpomp wordt bijna twee keer zo breed door het gebruik van de stempels. De vier stempels zetten de pomp stevig op de grond en zorgen voor stabiliteit. Dit is nodig om kantelen van het voertuig te voorkomen. De stempelbreedte is 5,4 meter. Deze ruimte heeft de pomp dus nodig om zijn werk te kunnen doen. Voor resterende vragen kunt u contact opnemen met ons via onderstaande gegevens.

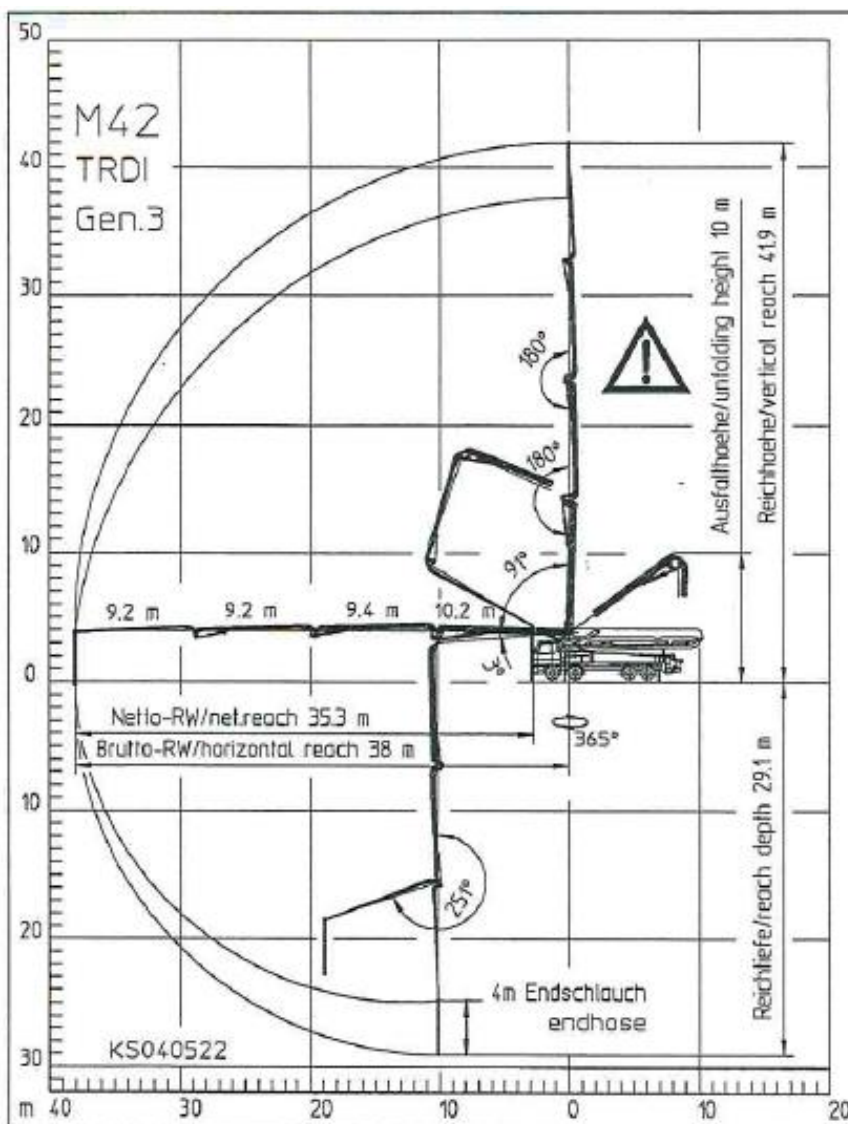
Giekpomp M42-4

De Giekpomp M42-4 heeft een verticaal bereik van ca. 35 meter en is in staat om (theoretisch) 160 m³ per uur te verpompen.

Voor de relatief geringe oppervlakte die nodig is om te werken, is het bereik zeer groot. De pomp heeft een 4-delige mast, waardoor deze makkelijk uit te vouwen is in bijvoorbeeld een hal. Daardoor is dit voertuig ideaal voor het storten van bijvoorbeeld grotere vloeren, op hoogte of wanneer er snel veel kuubs beton dienen te worden verpompt.



De giek bestaat uit vier mastdelen, waardoor de uitvouwhoogte beperkt blijft tot slechts 10 m1. Dit maakt de giekpomp perfect geschikt om bijvoorbeeld vloeren van bedrijfshallen of funderingen te storten.



→ Technische specificaties

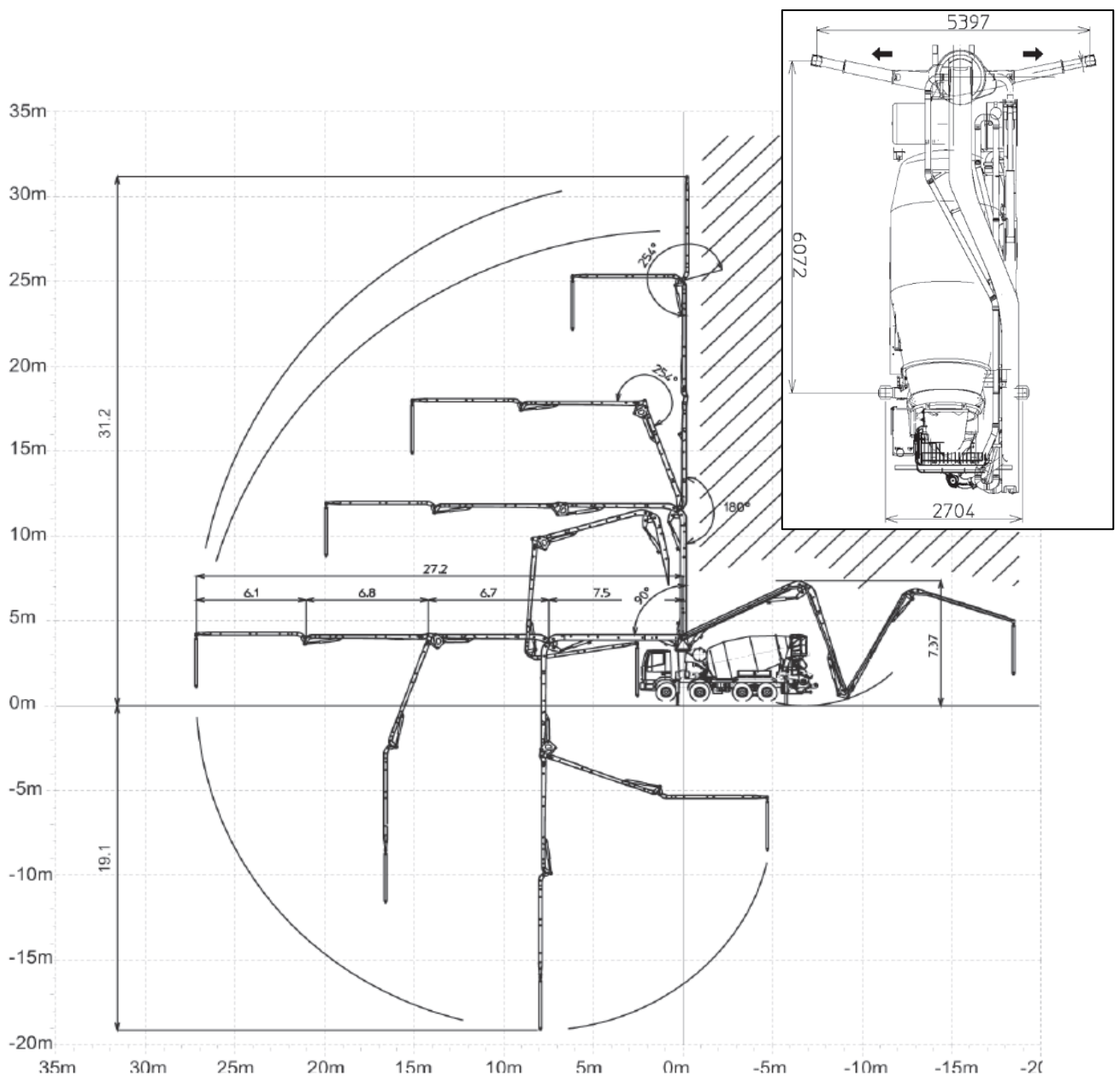
- Maximale pompcapaciteit: 160 m³ p/uur;
- Reikwijdte horizontaal: 35,3 meter;
- Reikwijdte verticaal: 41,9 meter;
- 4-delige mast;
- Uitvouwhoogte: 10 meter;
- Stempeldruk: ≤ 25 ton;
- Afmetingen volledig uitgeklapte stempels: 8,0 x 8,0 meter.

Mixerpomp M30-4

Deze mixerpomp is opgebouwd op een Scania chassis en uiteraard gespoten in de vertrouwde rood-witte kleurstelling.

De M30-4 heeft een maximale theoretische capaciteit van 60 m³ bij een betondruk van 71 bar en de mixertrommel heeft een bruikbaar laadvermogen van 7 m³.

De mixerpomp is verder voorzien van een 4-delige mast met een werkbare maximale reikhoogte van 30 m1, een reikwijdte van 27,2 m1 en een uitvouwhoogte van 7,37 m1 .



Mixerpomp M18-3

De Mixerpomp M18-3, op een Scania chassis, heeft een maximale theoretische capaciteit van ca. 60 m³ bij een betondruk van 57 bar. De mixertrommel heeft een bruikbaar laadvermogen van 7 m³.

De M18-3 is verder voorzien van een 3-delige mast met een werkbare maximale reikhoogte van 23,8 m1, een netto reikwijdte van 20 m1 en uitvouwhoogte van 6,9 m1.

