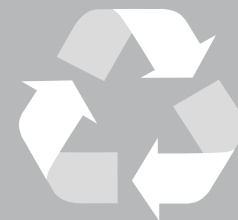


ROUWMAAT
groep



Acceptatievoorwaarden afval
particulieren / bedrijven



Inhoudsopgave

Papier/karton	4
Vertrouwelijk papier	5
Transparante folie (schoon)	6
Landbouwfolie	7
Hoogcalorisch afval (overige foliën)	8
Harde kunststoffen	9
Bigbags	10
EPS	11
Bedrijfsmatig restafval	12
Grof restafval	13
Bouw- & sloopafval	14
Schoon puin	15
A-hout	16

B-hout	17
C-hout	18
Teervrij dakgrind	19
Dak, bouw- en sloopafval	20
Asbest	21
Gips / Cellenbeton	22
Glas (holglas)	23
Vlakglas	24
Snoeihout	25
Boomstobben	26
Swill	27
Textiele bodembedekking	28



Papier/Karton

Diverse papier- en kartonsoorten of mengsels hiervan.

TOEGESTAAN

- Schoon en bedrukt papier en/of karton
- Verpakkingspapier/-karton

NIET TOEGESTAAN

- Nat karton of papier
- Vervuild, gecoat en/of geplastificeerd papier en karton
- Ordners of ringbanden met metalen binnenwerk
- Plastic mapjes
- Geplastificeerde etiketten
- Rottend of verschimmeld papier/karton
- Verontreinigingen van het papier met andere afvalstoffen
- Verbrand papier/karton
- Drankkartons
- Papier/karton vervuild met voedingsmiddelen

Vertrouwelijk papier / archief vernietiging

Kantoorpapier, enveloppen, zeer klein hoeveelheden kranten, tijdschriften en karton, nietjes, paperclips, ordners en binders.

TOEGESTAAN

- Kantoorpapier

NIET TOEGESTAAN

- Verontreinigd, rottend, verschimmeld en geplastificeerd papier
- Grote hoeveelheden kranten, hangmappen
- Etiketten, vispapier, pergamijn en carbonpapier
- Overige afvalstromen
- Gevaarlijk afval



100% naturel folie transparant/schoon/kleurloos

Diverse soorten schone (verpakking)folie afkomstig van de distributiesector, winkelbedrijven, industrie etc.

TOEGESTAAN

- 100% naturel folie: 100% schone transparante kleurloze folie zonder enige vorm van verontreiniging (dus geen stickers, trekbandjes, papiertjes, etc.)

NIET TOEGESTAAN

- Laminaat-/aluminiumlaminaatfolies (veelal vanuit de voedingsindustrie)
- Plakband- of stickerresten, etiketten
- Landbouw of tuinbouwfolie, vervuilde bouwfolie, foamfolie
- Dieptrek of vacuümgetrokken folie (PET of PS)
- Verpakkingsschuim (EPS, EPE, EPP)
- Andere kunststoffen zoals bigbags, spanbanden, harde kunststoffen
- Vervuilde kunststoffen (verf, cement, vet, voedingsrestanten)
- Overig kunststofvremde materialen zoals gevaarlijk afval, bedrijfsafval, metalen, hout, inerte stromen, etc.
- Plastic bekertjes en flesjes

Landbouwfolie

Schone folie uit de landbouw.

TOEGESTAAN

- Uitsluitend schone LDPE stretch- of kuilfolie
- Veegschon aangeleverd zonder aanklevende grond
- In pakketten

NIET TOEGESTAAN

- Overige materialen welke worden ingezet bij land-en tuinbouwfolie, zoals voedingsbodems, touwen, clipjes, slangen, steenwol, etc.
- Planten of resten van planten
- Zand/grond
- Overige kunststoffen
- Andere afvalstoffen dan LDPE folie
- Gevaarlijke afvalstoffen en klein gevaarlijk afval (KGA)
- Banden en voerresten





Hoogcalorisch afval

TOEGESTAAN

- Schone kunststoffolie - pvc-vrij
- Textiel
- Beperkte afmetingen
- Bonte folie
- Laminaat folie

NIET TOEGESTAAN

- Pvc-houdend kunststof
- Papier/karton
- Harde kunststoffen - pvc-vrij
- Bigbags, zand, puin, glas
- Glas- en steenwol
- Bitumineuze dakbedekking
- Gevaarlijke afvalstoffen

Harde kunststoffen

Diverse harde kunststoffen/kunststofartikelen of voorwerpen afkomstig van milieustraten, sorteerbedrijven en kringloopcentra en bepaalde productie-afvalfen.

TOEGESTAAN

- Emmers, kratten, wasmanden, boxen, dozen (gespoeld/schraapleeg)
- Tuinmeubilair (stoelen, tafels)
- PVC buizen, deuren, rolluiken, kabelgoten, kozijnen
- HDPE buizen
- Plastic speelgoed
- Plastic rolcontainers, autobumpers
- Bloempotjes en trays
- Jerrycans en vaten (gespoeld en zonder gevaarsetiketten en/of -symbolen)

NIET TOEGESTAAN

- Verkleinde kunststoffen
- Kunststoffen en kunststofartikelen < 10 cm
- Jerrycans en vaten met gevaarsetiketten en/of -symbolen
- Polyester dakplaten, boten, kuipen, ski's
- Kitkokers, cartridges, cassettes, tuinslangen, buizen van vloerverwarming
- Metaal en metalen onderdelen
- Zachte kunststoffen (folies) en piepschuim (EPS)
- Geschuimde en samengestelde artikelen met kunststofvreemde materialen zoals koelboxen, autostoeltjes (textiel), WPC (Wood Plastic Compound)
- Vervuilde kunststoffen (verf, cement)
- Overig kunststofvreemde materialen zoals gevaarlijk afval, bedrijfsafval, hout, metalen, inerte stromen, etc.



Bigbags

Diverse typen bigbags. Bigbags zijn kunststof zakken met normaliter een inhoud van 1000 tot 1300 liter en worden gebruikt voor opslag en vervoer van stortgoed. Bigbags zijn normaliter gemaakt van geweven kunststof bestaande uit polypropyleen of polyetheen.

TOEGESTAAN

- Blanke onbedrukte bigbags
- Blanke, bedrukte bigbags met gekleurde stiksels
- Gekleurde bigbags

NIET TOEGESTAAN

- Andere typen kunststoffen zoals spanbanden, folie, harde kunststoffen
- Vervuiling met zand, verf, cement, etc.
- Overig kunststofvreemde materialen zoals gevaarlijk afval, bedrijfsafval, hout, inerte stromen, etc.



EPS

Diverse soorten EPS, 100% schoon (piepschuim, Tempex) afkomstig van elektronica verpakkingen.

TOEGESTAAN

- Schoon, 100% piepschuim/Tempex (in grote stukken)
- Piepschuim dat uit korrels bestaat
- Verpakt in transparante foliezakken (400 ltr of 1.000 ltr)
- Droog verpakt
- Afkomstig van verpakkingen

NIET TOEGESTAAN

- Gekleurde piepschuim
- Vervuiling met zand, verf, cement, etc.
- Vervuiling van voedselresten, zoals EPS uit de visindustrie
- Verpakkingsschips
- Geen EPP (expanded PP) en EPE (expanded PE)
- Vlees of groenten schaaltes of andere voedingsverpakkingen uit piepschuim
- Andere kunststoffen zoals bigbags, spanbanden, folie, harde kunststoffen
- Vervuilde kunststoffen (verf, cement)
- Overig kunststofvremde materialen zoals gevaarlijk afval, bedrijfsafval, hout, inerte stromen, etc.

Restafval

Mix van diverse brandbare bedrijfsafvalstromen overwegend bestaande uit niet recyclebaar afval. Alle materialen dienen droog te zijn.

TOEGESTAAN

- Brandbare niet-recyclebare afvalstoffen afkomstig van bedrijven, met afmetingen kleiner dan 30 x 30 x 60 cm

NIET TOEGESTAAN

- Chemisch afval
- Asbesthoudend afval
- Explosieven
- Ziekenhuisafval
- Radioactief afval
- Electronica-afval en wit- en bruingoed
- Sterk stoffend of geurend afval
- Banden
- Matrassen
- Kadavers
- Niet brandbaar afval zoals puin, zand en glas
- Grof afval (> 30 x 30 x 60 cm)
- Vloeistoffen
- Smeulende stoffen
- Gesloten verpakkingen waarvan de (voormalige) inhoud niet direct herkenbaar is, dan wel waarvan niet duidelijk is of deze mogelijke gevaarlijke eigenschappen bezitten.
- Verpakkingen, niet gespoeld en/of met gevaarsetiketten en/of -symbolen
- Isolatiemateriaal

Grof restafval

Brandbare niet recyclebare afvalstoffen, welke verkleind moeten worden voordat deze verwerkt kunnen worden in een AVI (afvalverbrandingsinstallatie).

TOEGESTAAN

- Brandbare niet-recyclebare afvalstoffen met afmetingen groter dan 30 x 30 x 60 cm

NIET TOEGESTAAN

- Chemisch afval
- Asbesthoudend afval
- Explosieven
- Ziekenhuisafval
- Radioactief afval
- Electronica-afval en wit- en bruingoed
- Sterk stoffend of geurend afval
- Banden
- Matrassen
- Kadavers
- Isolatiemateriaal
- Niet brandbaar afval zoals puin, zand en glas
- Vloeistoffen
- Smeulende stoffen
- Gesloten verpakkingen waarvan de (voormalige) inhoud niet direct herkenbaar is, dan wel waarvan niet duidelijk is of deze mogelijke gevaarlijke eigenschappen bezitten
- Verpakkingen, niet gespoeld en/of met gevaarsetiketten en/of -symbolen



Bouw- en sloopafval

Mix van diverse bouw-gerelateerde afvalstromen overwegend bestaande uit recyclebare materialen zoals: hout, puin, isolatiemateriaal, metaal, gips en plastic.

TOEGESTAAN

- Metselwerkpuin, betonpuin, kunststoffen, folie, papier en karton, ferro en non-ferro metalen, A en B hout, restanten bouwmaterialen, tapijt
- Isolatiemateriaal (o.a. steenwol, glaswol, EPS, houtwolcementplaat) <10%
- Tapijt < 5%
- Glas < 2%
- Gips/gasbeton <10%
- Het percentage herbruikbare componenten dient ten minste 70% te bedragen

NIET TOEGESTAAN

- Geen vloeibare afvalstoffen
- Geen volle kitspuiten / niet uitgeharde verf
- Gevaarlijk (chemisch) afval
- Asbest of asbest gelijkend materiaal
- Teerhoudend asfalt
- Geïmpregneerd hout (C hout)
- Schoorsteenpuin, roetresten
- Rollen tapijt
- Banden
- Grond
- Dakleer
- Huisvuil
- Organisch afval zoals snoeiafval en groente-, fruit-, en tuinafval
- Wit- en bruingoed zoals koelkasten en andere elektrische apparaten

Afvalstoffen die vrijkomen bij respectievelijk bouwen, renoveren en slopen van woningen, gebouwen en andere bouwwerken, zoals kunstwerken en wegen.

Schoon puin

Baksteen-, betonpuin of gemengd puin. Maximaal 5% grond / zand. Maximale afmetingen 70 x 70 x 20 cm.

TOEGESTAAN

- Bakstenen
- Betonklinkers
- Vloer- en wandtegels
- Metselpuin
- Betonpuin
- Gemengdpuin

NIET TOEGESTAAN

- Gips, gipsplaten of cellenbeton
- Asbest- of asbestgelijkend materiaal
- Glas, hout, tempex, groen of overig afval
- Dakgrind, asfaltpuin
- Dakleer, dakisolatie of bitumen
- Schoorsteenpuin of verontreinigd puin
- Gevaarlijke afvalstoffen





A-hout

100% massief onbehandeld hout zoals pallets.

TOEGESTAAN

- (Massief) ongeverfd, onbehandeld hout zoals, balken, afkorthout en pallets etc. (maximaal 2 m)

NIET TOEGESTAAN

- Geverfd of verduurzaamd hout
- Verlijmd of geplastificeerd hout
- Plaatmateriaal, overig afval
- Papier of kunststofstrips/hoeken
- Deels verbrand hout
- Takken of stobben
- Metaal, glas of overig afval
- Gevaarlijke stoffen

B-hout

Ongesorteerd hout, verlijmd, geveerd, geperst of geplastificeerd hout; plaatmateriaal met spijkers en schroeven.

TOEGESTAAN

- Hardboard, zachtboard, vezelplaat, MDF, maximaal 10%
- Geplastificeerde houtsoorten
- Spaanplaat
- Geperst hout
- Houten meubels (geen rotan) vrij van bekledingen en vervuilingen
- Geschilderd hout; deuren; kozijnen

NIET TOEGESTAAN

- Verduurzaamd of deels verbrand hout
- Plaatmateriaal met cementresten
- Takken of stobben
- Metaal, glas of overig afval
- Gevaarlijke stoffen

C-hout

Verduurzaamd hout, gewolmaniseerd of gecreosoteerd hout, deels verbrand hout.

TOEGESTAAN

- Hardhout
- Spoorbielzen (ontdaan van metalen platen en bouten)
- Geïmpregneerd of anderszids verduurzaamd hout
- Grove vezelplaat

NIET TOEGESTAAN

- Gevaarlijke stoffen
- Overig afval

Teervrij dakgrind

Dakgrind wat vrijkomt bij renoveren en/of slopen van daken.

TOEGESTAAN

- Dakgrind
- Dichtheid > 1800 kg/m³

NIET TOEGESTAAN

- Gevaarlijk afval
- Bouw en Sloopafval
- Bedrijfsafval
- Asbest of asbestgelijkend materiaal
- Teerhoudend en/of bitumineus dakleer
- Isolatiemateriaal, sloopafval, zand en/of grond, schoorsteenpuin



Dak, bouw- en sloopafval

Mix van diverse dak-gerelateerde afvalstromen overwegend bestaande uit dakleer, isolatiemateriaal, schoorsteenpuin en dakgrind <5%.

TOEGESTAAN

- Bitumineus dakleer
- Aanhangend vuil, o.a isolatiemateriaal, hout, etc. < 5 %

NIET TOEGESTAAN

- Gevaarlijk afval
- Vloeistoffen
- Asbest, asbesthoudend of asbestgelijkende materialen
- (Verontreinigde) grond
- Bedrijfsafval
- Teerhoudend dakleer

Asbest

Asbesthoudend materiaal en asbest gelijkende materialen uit selectieve sloop of ontmanteling.

TOEGESTAAN

- Selectief gesloopt asbest met < 10% organisch materiaal
- Asbesthoudende materialen/voorwerpen zoals dakplaten, remblokken, remschijven, pakkingen en isolatiemateriaal
- Asbestgelijkend materiaal
- Eternit dakplaten
- Kluizen
- In bigbags met asbest logo of dubbel verpakt in blanke folie en passende pallet

NIET TOEGESTAAN

- Gevaarlijk afval
- Bouw en Sloopafval
- Bedrijfsafval



Gips / cellenbeton

Gips, gipsplaten of cellenbeton.

TOEGESTAAN

- Gipsblokken
- Gipsplaten
- Cellenbeton

NIET TOEGESTAAN

- Puinresten, overig afval
- Verlijmde tegels
- Gevaarlijke afvalstoffen

Bij aanlevering moet het afval ontdaan zijn van ijzer of plastic houdende materialen.

Glaz (holglas)

Glazen flessen, glazen potten en ander verpakkingsglas in alle mogelijke kleurverhoudingen.

TOEGESTAAN

- Holglas: leeg glasafval dat gediend heeft als verpakkingsmateriaal.

NIET TOEGESTAAN

- Vlakglas, meer dan 500 kg per kuub;
- Steen, keramiek, porseleinachtige materialen;
- Papier- en plastics
- Metalen
- Injectienaalden en gevaarlijke afvalstoffen
- Borosilicaat glas (hittebestendig)



Vlakglas

Glas, plat en vlak, afkomstig uit o.a. gebouwen; woningen; glaszetters.

TOEGESTAAN

- Enkel glas zowel blank als kleur
- Dubbel glas of isolatieglas
- Gelaagd glas, vlakglas met daartussen pvb folie: geen plexiglas (!)
- Autoruiten
- Glazen dakpanelen
- Kassenglas, tuindersglas
- Pantser glas enkel in overleg (ivm de opbouw van de hoeveelheid platen glas)
- Gemengd glas; mix van verschillende soorten vlakglas.

NIET TOEGESTAAN

Vervuilingen die het recyclingproces verstoren en niet in het vlakglas aanwezig mogen zijn:

- Materialen wijken chemisch af en zijn niet toegestaan
- Glazen flessen en potten
- Keramiek, steen, porselein. Hieronder vallen borden, kopjes, aardewerk enz. Genoemde materialen verstoren het smeltproces in de glasovens. Een te hoog aandeel kruik, steen en porselein kan tot gewichtaftrek of afkeur leiden;
- Hittebestendig glas, laboratorium glas, ovenschalen, kookplaten en kachelruitjes.
- Plexiglas
- Spiegels, spiegelglas
- Kozijnen met vensters en glazen bouwstenen zijn niet toegestaan
- Draadglas: de ijzeren draadjes kunnen niet uit het glas gehaald worden en verstoren de glasproductie van de glasovens.

Snoeihout

Snoeiafval afkomstig van het snoeien van bomen en struiken.

TOEGESTAAN

- Snoeihout
- Struiken
- Hout-snipers (van vers hout)
- Houtschors

NIET TOEGESTAAN

- Gevaarlijk afval
- Bouw en Sloopafval
- Bedrijfsafval
- (Berm)gras
- Boomstobben
- Planten
- Mest of meststoffen
- (Verontreinigde) grond/zand
- Bomen/takken met schimmels



Boomstobben

Boomstobben, stronken en stammen welke verkleind moeten worden voordat deze gecomposteerd kunnen worden.

TOEGESTAAN

- Boomstobben
- Stronken
- Gezaagde stammen (diameter > 20 cm)
- Dikke wortels (diameter > 20 cm)
- Houtschors

NIET TOEGESTAAN

- Gevaarlijk afval
- Bouw en Sloopafval
- Bedrijfsafval
- GFT-afval
- Snoeihout
- (Berm)gras
- Planten en struiken
- Mest of meststoffen
- (Verontreinigde) grond/zand
- Bomen/takken/stobben met schimmels

Swill

Biologisch afbreekbare afvalstoffen met name bestaande uit (gekookte) voedselresten afkomstig van keukens, kantines en restaurants.

TOEGESTAAN

- Gekookte voedselresten uit keukens
- Aardappelen, brood, deegwaren
- Dranken en sappen
- Vlees en vis
- Sauzen en soepen
- Vetten
- Zuivel, eieren en eierschalen
- Groente, fruit en aardappelen

NIET TOEGESTAAN

- Frituurolie
- Papier en andere verpakkingen
- Tuinafval
- Glas en serviesgoed
- Metalen
- Textiel



Textiele bodembedekking

Schoon en droog tapijtafval.

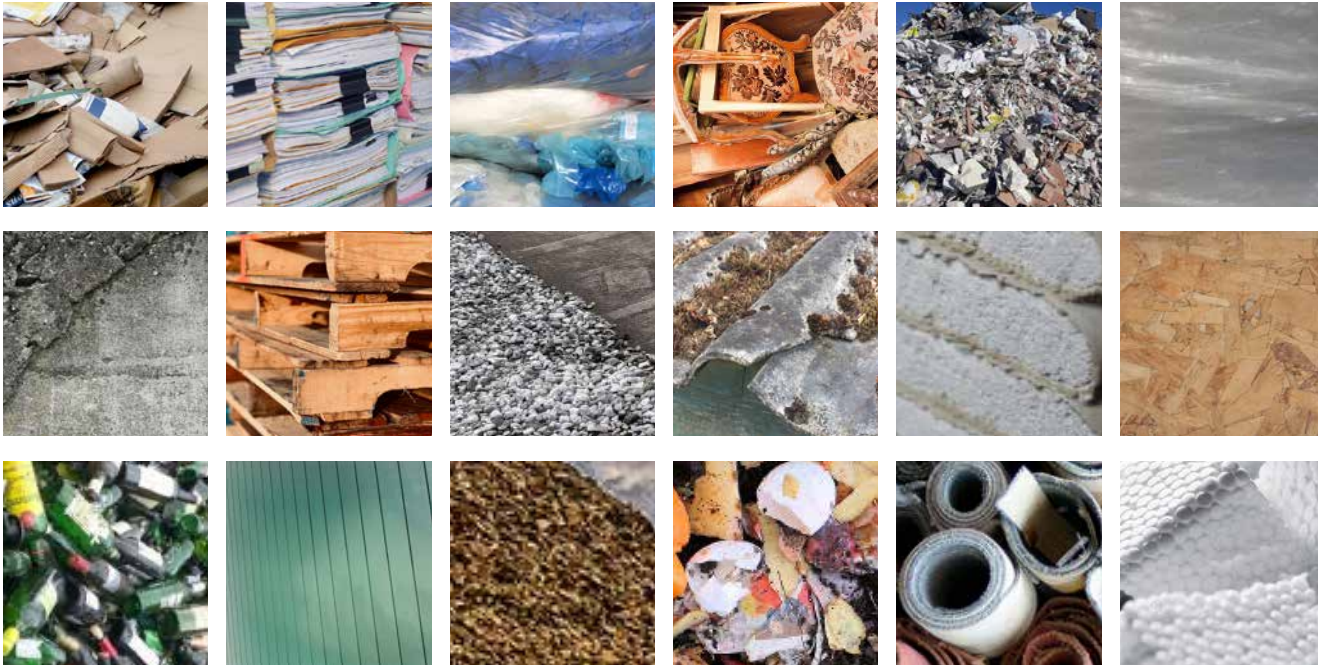
TOEGESTAAN

- Schoon en droog tapijtafval

NIET TOEGESTAAN

- Vinyl, linoleum, tapijttegels
- Ondertapijt, kurk, kokos of sisal
- Overig afval
- Gevaarlijke stoffen





Regelt het gewoon!

ROUWMAAT groep
Tel. 0544 - 47 40 40
www.rouwmaat.nl